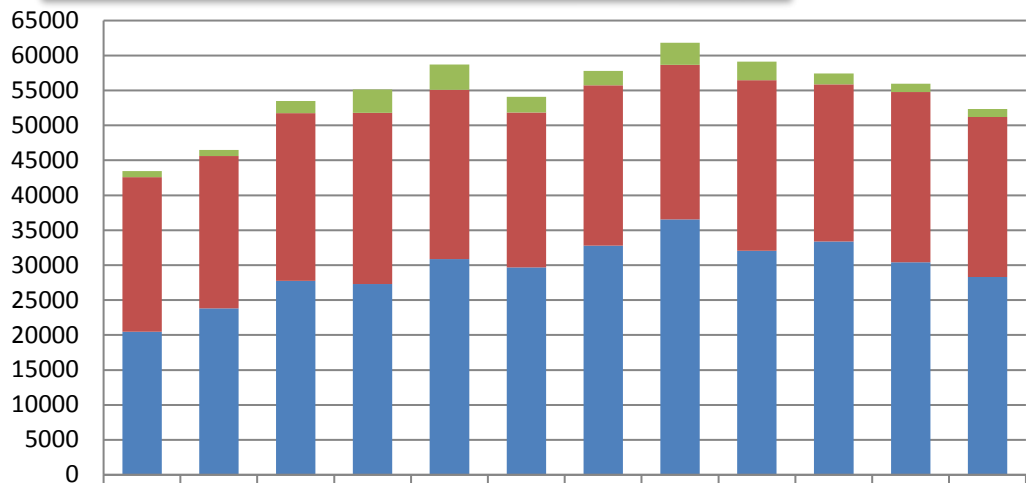


CARGA EQUIVALENTE DE PETRÓLEO CRUDO EN REFINERÍAS PAÍS

Carga Equivalente en Refinerías del País (BPD)
Gestión 2017




Barriles por Día (BPD)

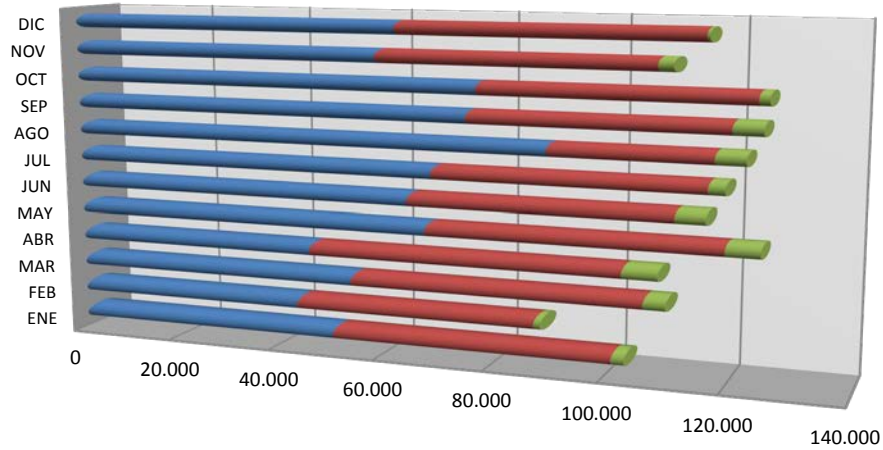


	ENE	FEB	MAR	ABR	MAY	JUN	JUL	AGO	SEP	OCT	NOV	DIC
■ ORO NEGRO	882	905	1.775	3.351	3.610	2.250	2.055	3.178	2.652	1.557	1.201	1.154
■ GUILLERMO ELDER BELL	22.129	21.768	23.976	24.494	24.212	22.149	22.937	22.096	24.382	22.474	24.356	22.887
■ GUALBERTO VILLARROEL	20.455	23.831	27.755	27.292	30.874	29.673	32.780	36.562	32.069	33.408	30.428	28.323


PRODUCCIÓN DE REGULADOS PAÍS

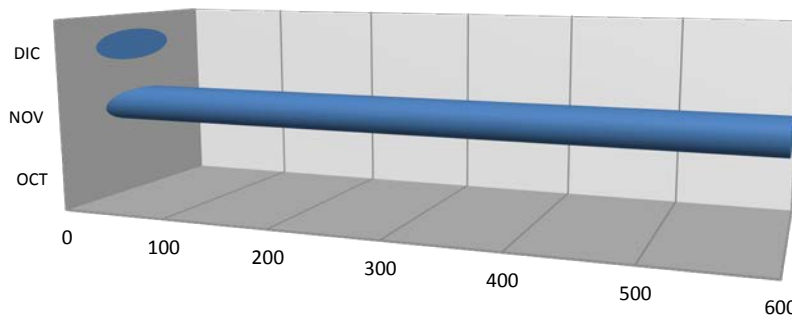
COMBUSTIBLES AUTOMOTRICES

Producción Gasolina Especial (m³)
Gestión 2017 



	ENE	FEB	MAR	ABR	MAY	JUN	JUL	AGO	SEP	OCT	NOV	DIC
■ GUALBERTO VILLARROEL	50.291,5	43.376,4	53.845,4	45.828,3	67.752,6	64.424,5	68.912,7	89.439,1	75.199,2	77.037,5	58.758,9	62.372,3
■ GUILLERMO ELDER BELL	50.674,3	44.052,2	52.381,7	56.700,3	51.769,0	46.811,3	47.648,4	28.103,0	45.012,2	47.261,0	49.307,4	53.489,4
■ ORO NEGRO	2.210,5	1.216,1	3.782,3	6.094,6	5.807,2	5.103,9	2.816,8	5.095,9	5.065,2	1.769,0	2.638,1	502,8

Producción Gasolina Super 91(m³)
Gestión 2017 

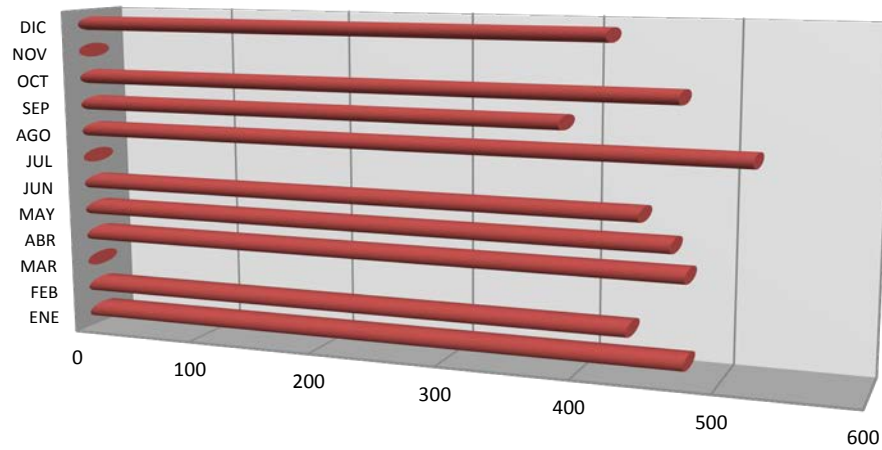


	OCT	NOV	DIC
■ GUILLERMO ELDER BELL		1.400,1	0,0

* Se produce gasolina super 91 a partir del mes noviembre 2017

Producción Gasolina Premium (m³)

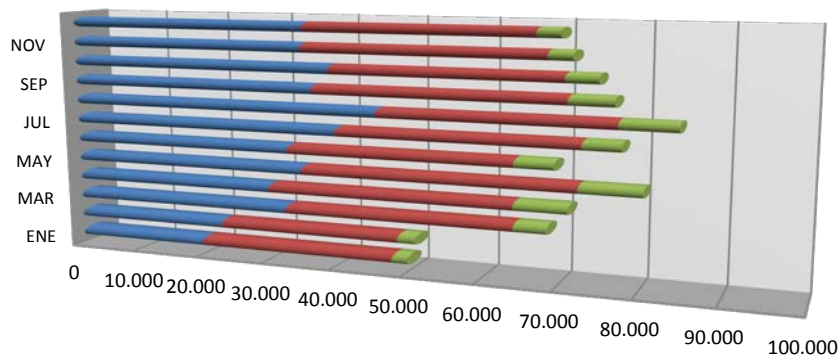
Gestión 2017



	ENE	FEB	MAR	ABR	MAY	JUN	JUL	AGO	SEP	OCT	NOV	DIC
■ GUILLERMO ELDER BELL	475,7	434,8	0,0	475,6	465,0	442,5	0,0	520,4	384,8	469,0	0,0	418,1

Producción Diesel Oil (m³)

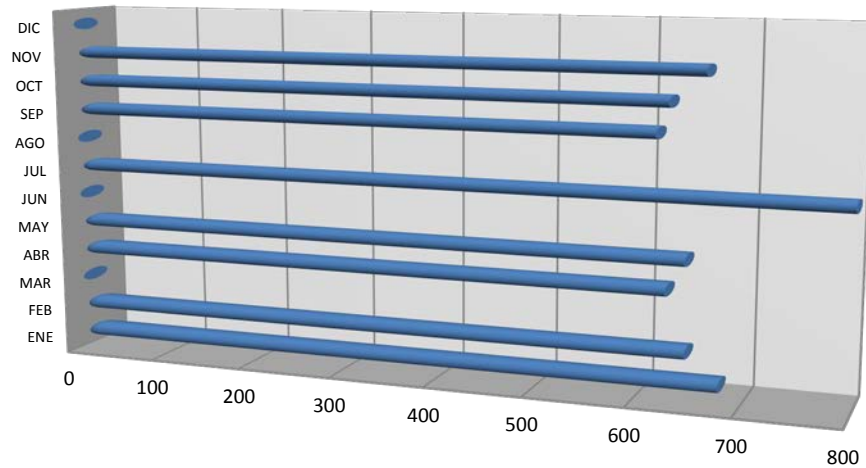
Gestión 2017



	ENE	FEB	MAR	ABR	MAY	JUN	JUL	AGO	SEP	OCT	NOV	DIC
■ GUALBERTO VILLARROEL	19.417,2	22.523,9	32.358,3	29.914,5	34.749,4	32.788,0	39.778,7	45.584,1	36.451,9	38.898,1	34.922,7	35.245,8
■ GUILLERMO ELDER BELL	28.377,2	26.038,6	31.878,0	34.266,1	37.730,4	31.451,2	33.088,3	31.743,9	34.631,0	31.783,4	33.595,4	31.811,8
■ ORO NEGRO	2.177,4	2.443,6	4.351,1	7.056,3	8.054,5	5.180,0	4.931,4	7.357,9	5.801,3	4.218,4	3.195,7	3.061,8

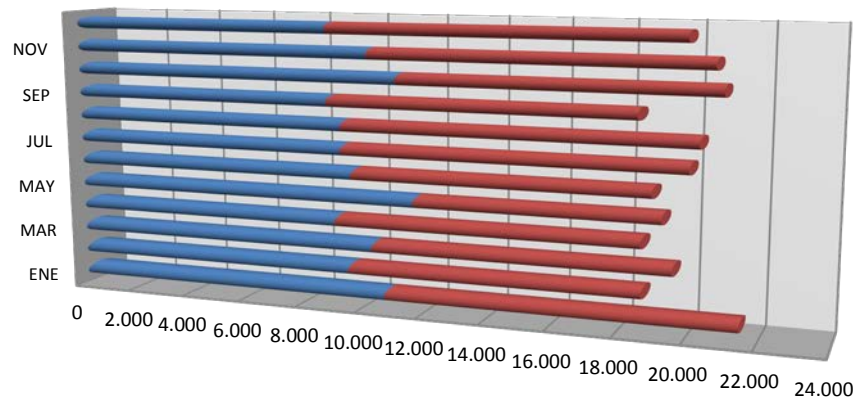
COMBUSTIBLES DE AVIACIÓN

Producción Gasolina de Aviación (m³) Gestión 2017



	ENE	FEB	MAR	ABR	MAY	JUN	JUL	AGO	SEP	OCT	NOV	DIC
■ GUALBERTO VILLARROEL	679,1	646,9	0,0	627,7	645,9	0,0	1.300,2	0,0	616,7	628,6	662,9	0,0

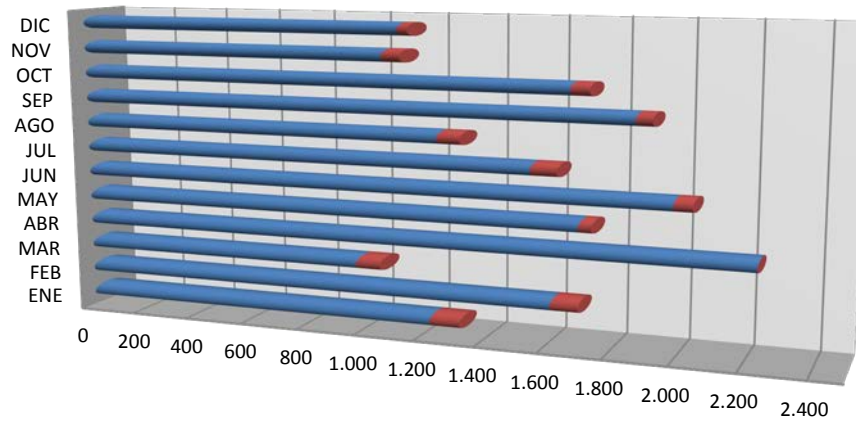
Producción Jet Fuel (m³) Gestión 2017



	ENE	FEB	MAR	ABR	MAY	JUN	JUL	AGO	SEP	OCT	NOV	DIC
■ GUALBERTO VILLARROEL	10.687,9	9.491,5	10.274,5	9.043,1	11.637,0	9.600,7	9.261,1	9.263,9	8.791,0	11.082,8	10.150,7	8.776,0
■ GUILLERMO ELDER BELL	10.808,1	9.185,0	9.295,1	9.597,1	7.600,3	9.337,4	10.740,2	11.009,0	9.706,8	9.835,7	10.522,2	11.114,0

OTROS REGULADOS

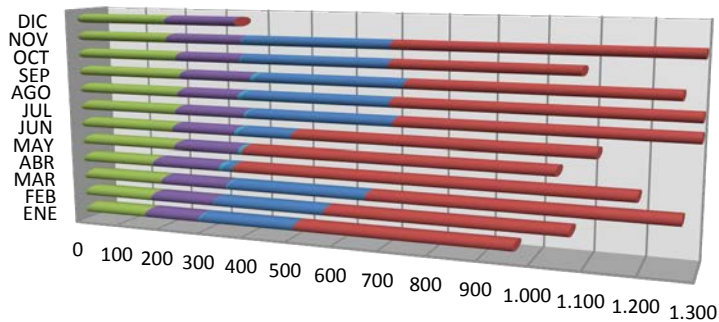
Producción Kerosene (m³) **Gestión 2017**



	ENE	FEB	MAR	ABR	MAY	JUN	JUL	AGO	SEP	OCT	NOV	DIC
■ GUALBERTO VILLARROEL	1.223,0	1.615,2	974,0	2.239,3	1.702,3	1.989,3	1.549,4	1.248,4	1.872,8	1.673,3	1.066,7	1.120,8
■ GUILLERMO ELDER BELL	100,2	89,2	81,4	0,0	41,0	58,0	84,6	76,2	51,7	61,2	62,3	34,6

GAS LICUADO DE PETROLEO (GLP)

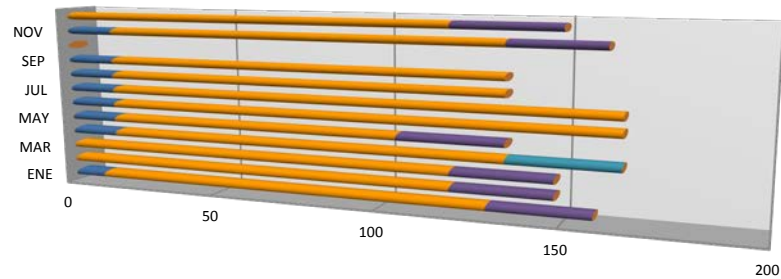
Producción GLP Refinerías y Plantas de Separación de Líquidos **(TMD) Gestión 2017**



	ENE	FEB	MAR	ABR	MAY	JUN	JUL	AGO	SEP	OCT	NOV	DIC
■ GUALBERTO VILLARROEL	149,1	165,7	192,9	174,2	227,8	224,1	233,1	239,9	246,1	237,5	216,7	214,7
■ GUILLERMO ELDER BELL (*)	131,1	151,8	156,2	158,1	150,4	146,8	161,2	141,0	164,0	149,7	175,1	162,1
■ ORO NEGRO	4,4	1,4	4,5	10,2	10,0	9,1	5,8	10,2	11,2	2,8	2,6	0,3
■ PLANTA DE SEPARACION - RIO GRANDE	216,5	250,4	306,0	22,2	0,0	120,1	318,0	319,7	320,0	319,6	319,1	0,0
■ PLANTA DE SEPARACION - CARLOS VILLEGAS	461,1	499,5	611,8	826,7	652,5	614,9	621,9	627,7	522,4	374,4	618,8	0,0

COMERCIALIZACIÓN DE SOLVENTE 3 (AGUARRAS)

Venta Solvente 3 - Aguarras (m³) *Gestión 2017*



	ENE	FEB	MAR	ABR	MAY	JUN	JUL	AGO	SEP	OCT	NOV	DIC
■ INDUSTRIA QUIMICA UTANAPU S.R.L.	10,0	0,0	0,0	15,0	15,0	15,0	15,0	15,0	15,0	0,0	15,0	0,0
■ ASTRIX	0,0	0,0	0,0	0,0	0,0	0,0	0,0	0,0	0,0	0,0	0,0	0,0
■ MONOPOL LTDA.	120,0	120,0	120,0	120,0	90,0	150,0	150,0	120,0	120,0	0,0	120,0	120,0
■ ALGAR S.A.	28,0	28,0	28,0	0,0	30,0	0,0	0,0	0,0	0,0	0,0	26,0	30,0
■ AMERICAN CHEMICAL COMPANY SRL	0,0	0,0	0,0	30,0	0,0	0,0	0,0	0,0	0,0	0,0	0,0	0,0
■ QUIMICA INDUSTRIAL ILLAMPU SRL	0,0	0,0	0,0	0,0	0,0	0,0	0,0	0,0	0,0	0,0	0,0	0,0

DRAFT