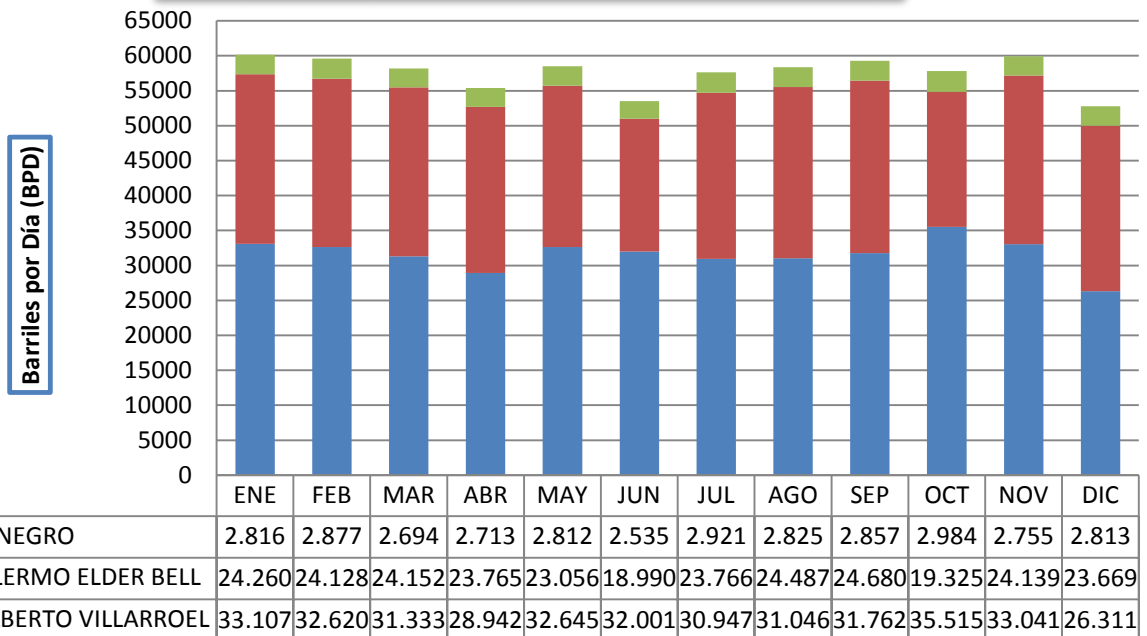


CARGA EQUIVALENTE DE PETRÓLEO CRUDO EN REFINERÍAS PAÍS

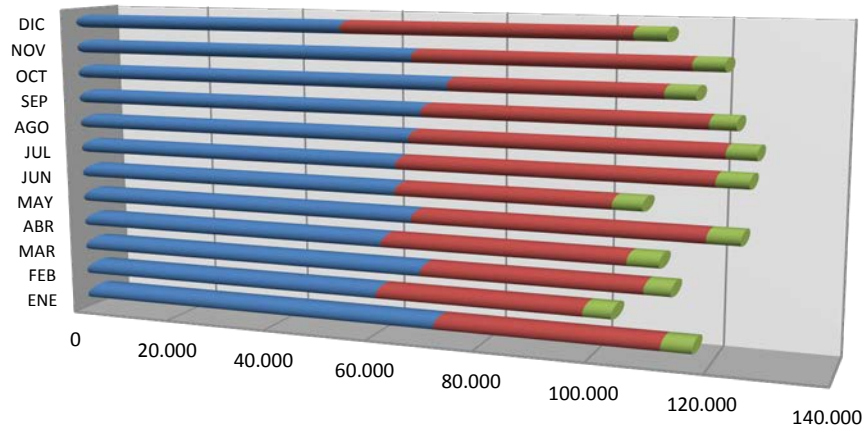
Carga Equivalente en Refinerías del País (BPD)
Gestión 2016



PRODUCCIÓN DE REGULADOS PAÍS

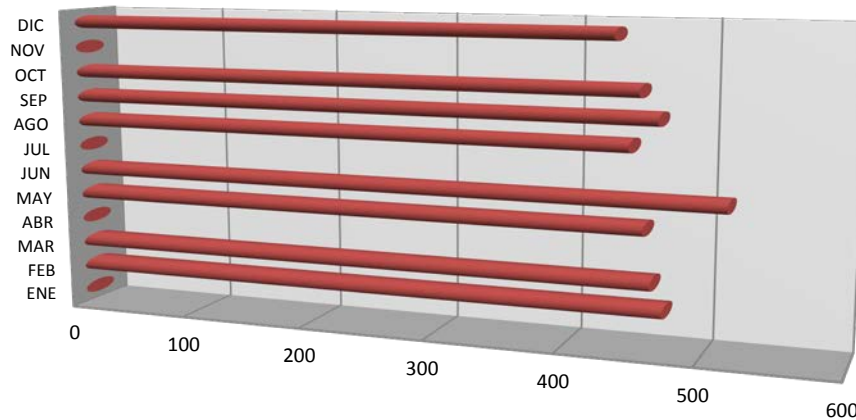
COMBUSTIBLES AUTOMOTRICES

Producción Gasolina Especial (m³)
Gestión 2016



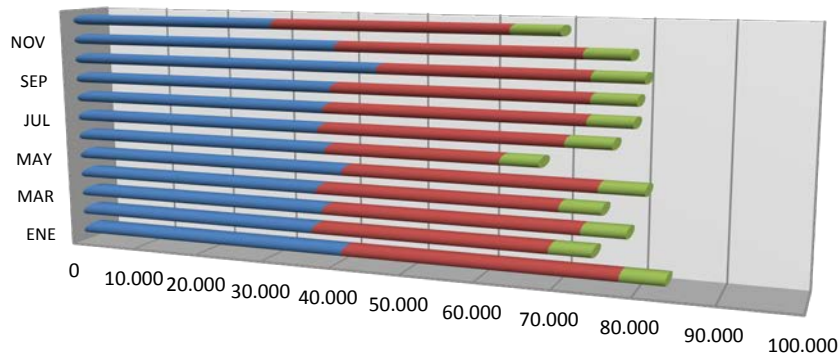
	ENE	FEB	MAR	ABR	MAY	JUN	JUL	AGO	SEP	OCT	NOV	DIC
■ GUALBERTO VILLARROEL	71.050,4	60.032,0	68.551,9	61.162,0	66.880,8	63.857,6	64.045,1	66.504,6	68.796,2	73.645,4	67.066,0	53.758,9
■ GUILLERMO ELDER BELL	40.681,9	38.177,7	40.094,7	44.515,8	52.049,2	39.134,6	56.138,2	55.182,5	50.083,4	37.781,5	48.801,3	52.336,7
■ ORO NEGRO	5.355,7	5.022,9	4.657,1	5.552,8	5.697,3	5.197,7	5.538,7	5.064,6	4.455,9	5.221,8	5.371,2	5.572,7

Producción Gasolina Premium (m³)
Gestión 2016



	ENE	FEB	MAR	ABR	MAY	JUN	JUL	AGO	SEP	OCT	NOV	DIC
■ GUILLERMO ELDER BELL	0,0	473,0	463,9	0,0	458,3	517,2	0,0	447,5	468,2	454,5	0,0	436,2

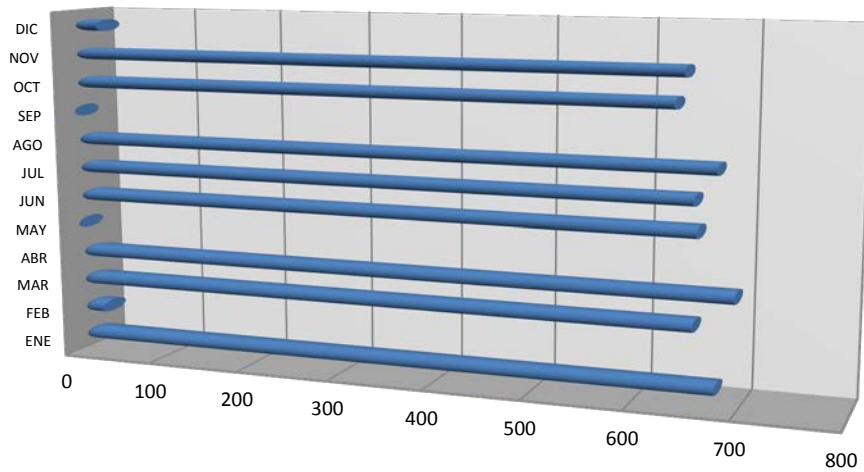
Producción Diesel Oil (m³)
Gestión 2016



	ENE	FEB	MAR	ABR	MAY	JUN	JUL	AGO	SEP	OCT	NOV	DIC
■ GUALBERTO VILLARROEL	40.552,9	36.301,0	37.864,1	37.028,5	40.738,6	38.419,2	37.455,0	38.211,4	39.289,2	45.853,1	40.007,7	30.840,4
■ GUILLERMO ELDER BELL	37.320,1	32.629,4	35.085,8	33.121,1	34.314,6	24.057,9	33.315,3	35.263,1	34.619,8	28.051,2	32.895,2	32.876,1
■ ORO NEGRO	5.706,2	5.509,4	5.709,9	5.378,1	5.800,5	5.103,6	5.967,4	5.752,6	5.648,7	6.551,2	5.780,9	6.381,6

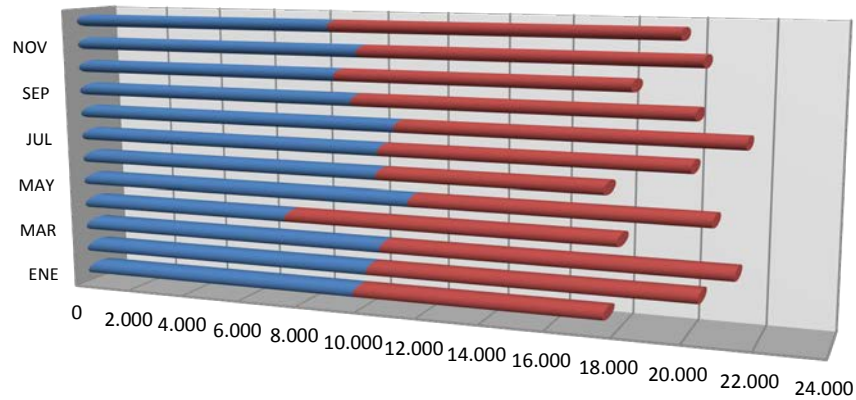
COMBUSTIBLES DE AVIACIÓN

Producción Gasolina de Aviación (m³)
Gestión 2016



	ENE	FEB	MAR	ABR	MAY	JUN	JUL	AGO	SEP	OCT	NOV	DIC
■ GUALBERTO VILLARROEL	677,4	24,6	655,5	694,6	0,0	658,3	654,8	676,0	0,0	635,3	644,3	28,8

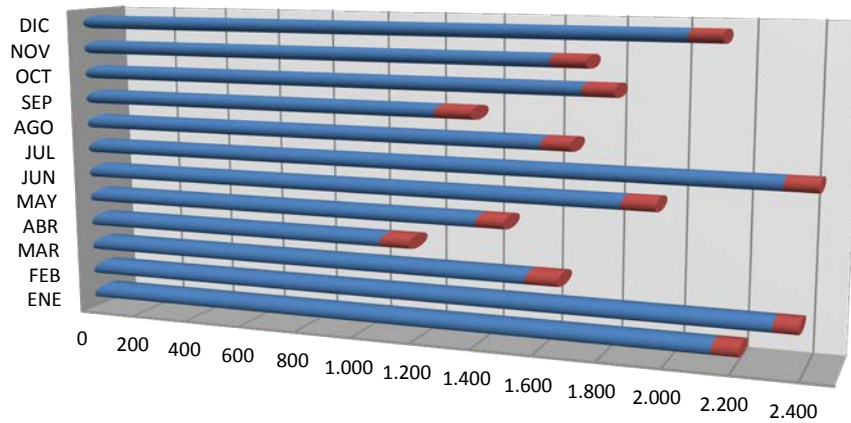
Producción Jet Fuel (m³)
Gestión 2016



	ENE	FEB	MAR	ABR	MAY	JUN	JUL	AGO	SEP	OCT	NOV	DIC
■ GUALBERTO VILLARROEL	9.630,7	10.074,9	10.544,3	7.316,7	11.472,9	10.431,5	10.496,2	11.032,0	9.639,6	9.077,4	9.844,7	8.895,0
■ GUILLERMO ELDER BELL	7.955,1	10.259,1	10.792,6	10.651,6	9.202,2	7.118,9	9.540,6	10.510,8	10.482,9	9.217,7	10.456,7	10.761,1

OTROS REGULADOS

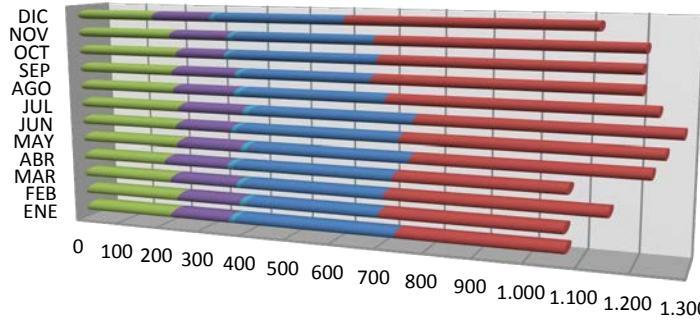
Producción Kerosene (m³)
Gestión 2016



	ENE	FEB	MAR	ABR	MAY	JUN	JUL	AGO	SEP	OCT	NOV	DIC
■ GUALBERTO VILLARROEL	2.129,1	2.307,5	1.550,0	1.065,2	1.387,8	1.848,1	2.324,2	1.596,8	1.253,3	1.722,4	1.622,2	2.038,4
■ GUILLERMO ELDER BELL	83,3	76,3	104,0	99,9	92,5	105,5	101,7	93,7	121,5	101,4	114,9	102,0

GAS LICUADO DE PETROLEO (GLP)

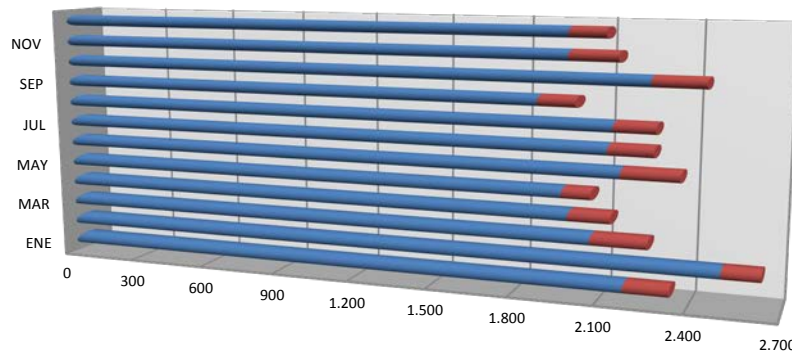
Producción GLP Refinerías y Plantas de Separación de Líquidos (TMD) Gestión 2016



	ENE	FEB	MAR	ABR	MAY	JUN	JUL	AGO	SEP	OCT	NOV	DIC
■ GUALBERTO VILLARROEL	214,7	232,3	216,4	203,2	235,6	234,1	240,9	229,6	228,6	239,2	225,6	184,8
■ GUILLERMO ELDER BELL (*)	141,1	149,7	158,4	151,0	151,0	132,7	151,8	144,7	148,3	114,3	136,4	137,0
■ ORO NEGRO	13,5	14,0	11,2	14,3	14,8	11,9	15,7	14,4	13,8	10,0	12,3	11,1
■ PLANTA DE SEPARACION - RIO GRANDE	360,0	297,9	318,6	354,6	357,7	357,9	358,8	319,9	286,6	326,7	309,1	287,4
■ PLANTA DE SEPARACION - CARLOS VILLEGAS	343,2	375,1	447,4	351,0	469,6	515,4	516,3	528,1	528,4	514,1	527,3	504,3

PRODUCCIÓN DE LUBRICANTES

Producción de Aceites País (m³) Gestión 2016



	ENE	FEB	MAR	ABR	MAY	JUN	JUL	AGO	SEP	OCT	NOV	DIC
■ LUBRICANTES AUTOMOTRICES	2.181,6	2.505,4	2.064,3	1.986,5	1.963,5	2.163,9	2.119,1	2.135,9	1.875,4	2.261,1	1.981,0	1.981,1
■ LUBRICANTES INDUSTRIALES	157,1	131,0	196,9	147,2	101,6	202,3	156,9	146,1	134,2	182,5	172,1	129,3

