

68°0'0"W

64°0'0"W

60°0'0"W

56°0'0"W

52°0'0"W

10°0'0"S

14°0'0"S

18°0'0"S

22°0'0"S

10°0'0"S

14°0'0"S

18°0'0"S

22°0'0"S

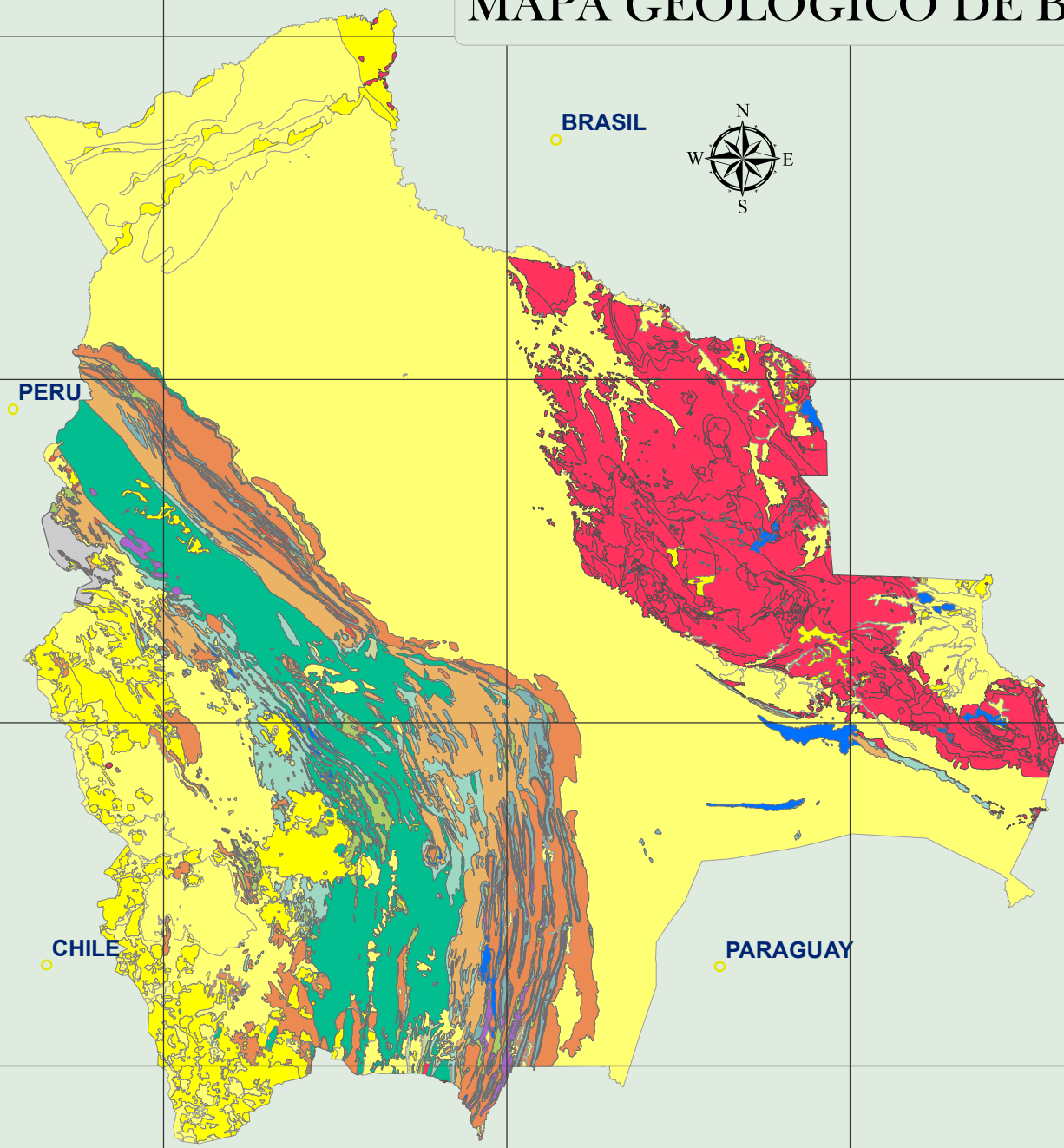
MAPA GEOLOGICO DE BOLIVIA



LEYENDA

PERIODO

- Cuaternario
- Neógeno
- Paleógeno
- Cretácico
- Jurásico
- Triásico
- Pérmico
- Carbonífero
- Devónico
- Silúrico
- Ordovícico
- Cámbrico
- Proterozoico



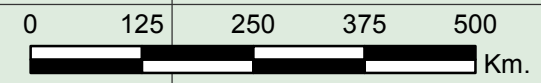
BRASIL

PERU

CHILE

PARAGUAY

ARGENTINA



SISTEMA DE COORDENADAS:
GCS_WGS_1984
DATUM:WGS_1984

68°0'0"W

64°0'0"W

60°0'0"W

56°0'0"W

52°0'0"W