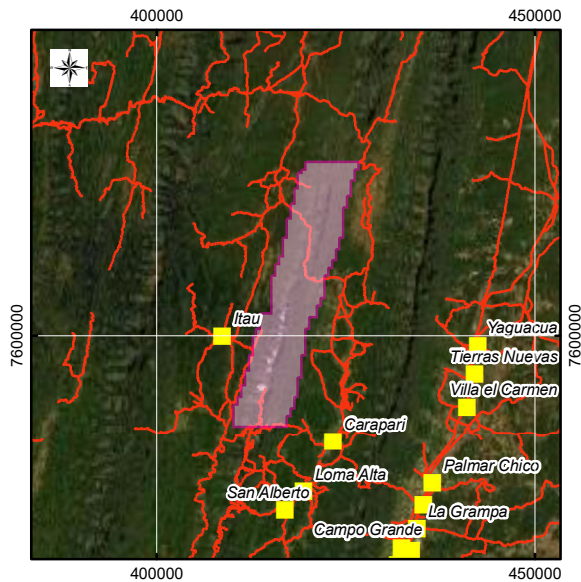
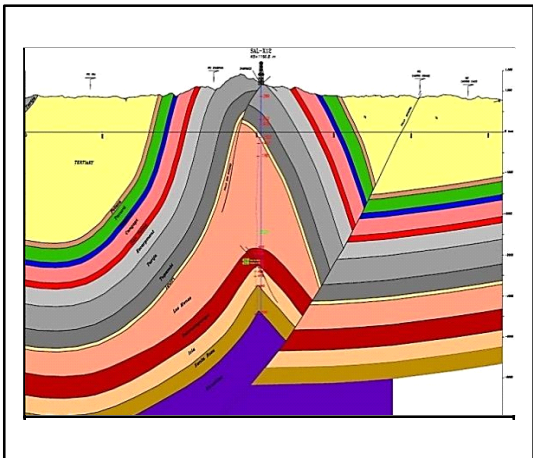


ÁREA DE CONTRATO TARIJA OESTE ÁREA DE EXPLOTACIÓN: CAMPO ITAÚ

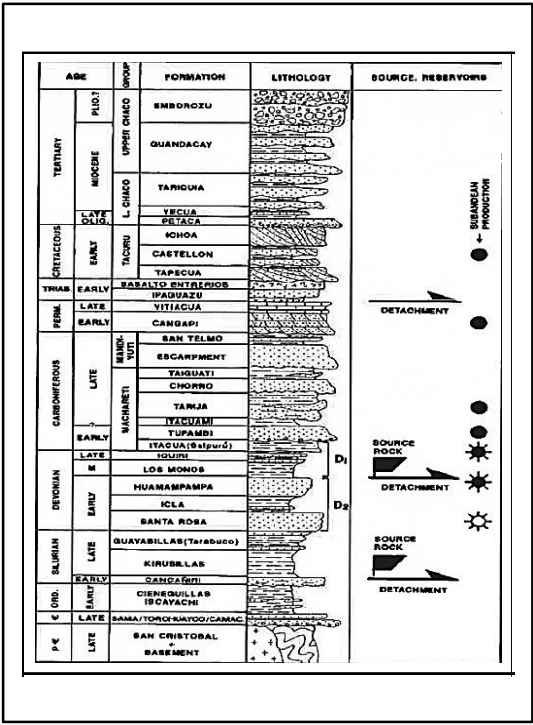
MAPA DE UBICACIÓN Y ACCESOS



PERFIL GEOLÓGICO - ESTRUCTURAL



COLUMNA ESTRATIGRÁFICA



**MAPA GEOLÓGICO DEL ÁREA DE EXPLOTACIÓN
ITAÚ**

**DIRECCIÓN GENERAL DE REGULACIÓN DE
PRODUCCIÓN, TRANSPORTE Y UNIDADES DE
PROCESO**
Ing. José Luis Pérez Rodríguez

DIRECCIÓN DE EXPLORACIÓN Y EXPLOTACIÓN
Ing. Gustavo Juan Carrasco Ayma

Mapa y Revisión: Geol. Jaime Alvaro Choque Sansuste

Fuente: SERGEOMIN/YPFB
La Paz, diciembre 2021

2021 DGRPTU/DEE
Versión 8.0